



FESTIVAL

TERRES DU SON

7·8·9 JUILLET 2017

DOMAINE DE CANDÉ • MONTS
TOURAINES LOIRE VALLEY

DOSSIER DE PRESSE





SOMMAIRE



COMMUNIQUÉ DE PRESSE	2
PROGRAMMATION	4
VENDREDI	5
SAMEDI	10
DIMANCHE	17
AUTOUR DES CONCERTS (SUR LA PRAIRIE)	24
LA DIFFUSION DES GROUPES RÉGIONAUX	26
ÉCO-VILLAGE GRATUIT	27
PROGRAMMATION VILLAGE	28
L'ESPACE JEUNE PUBLIC	33
L'ESPACE CRÉATEURS ET RESTAURATEURS	34
ACTIONS DE SENSIBILISATION	35
HISTORIQUE	37
LE PUBLIC DU FESTIVAL	38
L'ASSO	40
LA DÉMARCHE ÉCO-RESPONSABLE ET SOLIDAIRE	41
BILLETTERIE	46
COMMENT VENIR ?	47
OÙ DORMIR ?	49
ACCESSIBILITÉ	50
RESTEZ CONNECTÉS	51
CONTACTS	52
PARTENAIRES	53





COMMUNIQUÉ DE PRESSE

Festival incontournable de l'été en Région Centre-Val de Loire, Terres du Son revient les 7, 8 & 9 juillet 2017. Implanté au cœur de la Touraine, dans le cadre bucolique du Domaine de Candé à Monts (37), Terres du Son séduit des milliers de festivaliers grâce à son environnement unique, ses valeurs et sa programmation toujours étonnante.

Pour sa 13ème édition, Terres du Son fait à nouveau le pari d'attiser la curiosité des festivaliers et de varier les plaisirs en mariant métal, chanson française, électro et reggae ou encore rock garage et fanfare. Une programmation haute en couleur, pleine de surprises, de pépites et découvertes qui saura transporter les festivaliers !

SUCCOMBEZ À L'AMBIANCE DE L'ÉCO-VILLAGE GRATUIT

En arrivant à Terres du Son, le festivalier découvre l'Eco-Village. Un lieu magique qui fourmille et vit durant 3 jours au rythme des concerts, des spectacles et des animations. Entièrement gratuite, la programmation de l'éco-village propose des spectacles pour le jeune public, des ateliers de sensibilisation au développement durable ou encore des projections et des débats. Chacun peut aussi y déguster un plat local, jouer, s'initier à la danse, au yoga ou encore flâner du côté des artisans créateurs. Sans oublier de se prélasser sur les nombreux espaces verts qui bordent le château du XVI ieme siècle. L'éco-village est l'âme du festival. Un lieu de vie où petits et grands se retrouvent et s'émerveillent.





COMMUNIQUÉ DE PRESSE

LA PRAIRIE, COMBINAISON IDÉALE ENTRE ARTISTES DÉCOUVERTES ET POPULAIRE

Puis le festivalier entre sur la vaste prairie décorée pour l'occasion et y découvre quatre grandes scènes. Trois d'entre elles programment des artistes internationaux et nationaux, la quatrième est dédiée aux artistes régionaux. Autour, les animations d'Icart sur les chemins, les blind tests décalés de la Charcuterie musicale et l'espace dédié aux produits locaux, installent le public dans une ambiance chaleureuse, gourmande et festive. La programmation 2017; de Gojira à Camille, de Birdy

Nam Nam à Keny Arkana ou encore de Morcheeba à Imany, offre l'assurance de vivre une diversité d'émotions musicale. Cette année, le festival réserve aussi quelques surprises comme une création inédite de Bachar Mar Khalifé qui rendra hommage à Water Wheel ou encore une carte blanche au label Tourangeau Roche Musique, dénicheur des nouveaux talents de la french touch.

LAISSEZ-VOUS TENTER PAR L'EXPÉRIENCE !

Durant 3 jours, les 9 scènes du festival accueillent près de 100 concerts et spectacles dont la moitié sont gratuits. Sur l'espace payant, on retrouve plus d'une quinzaine de concerts par jour à partir de 29€ (réduit). Un tarif accessible qui place le festival parmi l'un des moins chers de France. Terres du Son est engagé depuis plus de dix ans dans une démarche de développement durable importante. Cela se concrétise sur trois champs d'actions : l'environnement, l'économie et le social. Le festival, s'entoure de prestataires et producteurs locaux, fait la promotion d'une alimentation saine et responsable, agit pour la réduction des consommations énergétiques, sensibilise les publics...

Cette année, l'accent est particulièrement mis sur l'accueil des personnes à mobilité réduite, sourdes et malentendantes ou encore à déficience mentale. Prêts de fauteuils roulants, boucles magnétiques, plaques au sol, toilettes adaptées, transport... L'accessibilité se traduit aussi par l'accueil des publics empêchés avec, notamment, le partenariat avec l'association Cultures du Coeur.

En poursuivant sa logique d'une culture pour tous, accessible à tous, l'accueil de tous les publics est devenu, au fil des années, une priorité majeure.

LA 13ÈME ÉDITION DU FESTIVAL TERRES DU SON EST EN ROUTE
ET ELLE S'ANNONCE SOUS LES MEILLEURS AUSPICES !





PROGRAMMATION

VENDREDI 7 JUILLET

MORCHEEBA

KENY ARKANA

SYNAPSON

TÉTÉ

FKJ

NAIVE NEW BEATERS

PROTOJE & THE INDIGNATION

KATE TEMPEST

KARTELL

CEZAIRE

TOMMY JACOB

PLAGE 84 (LIVE)

DABEULL

THE RIOTS

BO BUN FEVER

NIVEK

CARTE BLANCHE A BRIGANTE RECORDS

SAMEDI 8 JUILLET

GOJIRA

CAMILLE

GOGOL BORDELLO

BIRDY NAM NAM

RAUL MIDÓN

BACHAR MAR-KHALIFÉ

PRÉSENTE THE WATER WHEEL

SIR JEAN & NMB AFROBEAT EXPERIENCE

FRUSTRATION

CARTE BLANCHE AUX
ILÔTS ELECTRONIQUES

GRÈN SÉMÉ

EDDY KAIZER

TIÂA

MONOEYES

NESSERIA

VERBAL RAZORS

DIMANCHE 9 JUILLET

MØME

PETIT BISCUIT

IMANY

UN AIR, DEUX FAMILLES

POPA CHUBBY

INNA DE YARD

FANFARE CIOCĂRLIA

THE ANGELCY

CARTE BLANCHE AUX
ILÔTS ELECTRONIQUES

POLO & PAN

BNRS

VOLAGE

FACTICE

LES SŒURS MOUSTACHE

ANGLE MORT ET CLIGNOTANT

YATCHCLUB

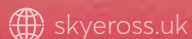


VENDREDI 7 JUILLET

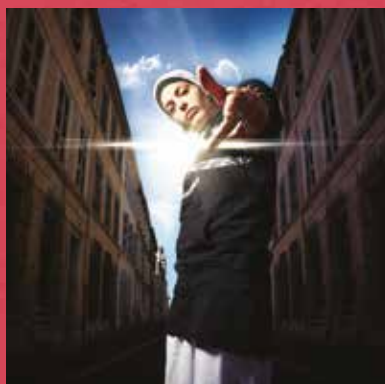


MORCHEEBA (Trip Hop - Royaume-Uni)

Les membres fondateurs de MORCHEEBA, Skye et Ross sont de retour ! 7 ans après leur passage sur le festival, le groupe britannique offre à nouveau un astucieux mélange de Downtempo, Trip Hop, Rythm and Blues Pop. Intense, envoûtante et communicatrice, la musique de Morcheeba portée par la voix de la sublime Skye Edwards envoûte et déverse sur son passage une ambiance apaisante et intimiste. Laissez-vous porter !



skyeross.uk



KENY ARKANA (Rap – France)

Rappeuse engagée, KENY ARKANA est de retour sur le devant de la scène ! Contestataire et militante, la rappeuse pose un regard critique et acéré sur une société qu'elle dépeint avec un phrasé aguerri. Artiste incontournable de la scène hip-hop française, « la petite marseillaise » viendra présenter un nouvel album L'esquisse 3 prévue courant 2017. Keny a du talent et la rage, tenez-vous prêts !



keny-arkana.com



SYNAPSON (Electro pop - France)

La synapse désigne une zone de contact fonctionnelle qui s'établit entre deux neurones. SYNAPSON décide pour sa part d'établir la liaison entre le son et le public. Formé en 2009, le duo façonne rapidement son identité musicale dans un esprit dandy chic avec des productions entre deep house et nu disco. Sorti fin 2015, leur premier album Convergence est un album mosaïque comme un voyage en 12 étapes où l'on retrouve de nombreuses collaborations. Sur la scène de Terres du Son, SYNAPSON sera accompagné de Tessa B, Sirius Trema et Beat Assaillant... la promesse d'un live exceptionnel.



synapson.fr





TÉTÉ (Chanson folk – France)

Conteur moderne, chanteur discret, dandy sans prétention, TÉTÉ est de retour sur la scène du festival Terres du Son avec un nouvel album « Les Chroniques de Pierrot Lunaire ». Concentré de poésie guillerette, ce nouvel opus nous transporte dans les méandres de nos questionnements et de nos comportements. Sur scène, la voix éraillée et vibrante de l'artiste réchauffe l'ambiance aux rythmes des morceaux aux accents blues et folks. Un concert intimiste, une parenthèse à ne pas rater.



NAIVE NEW BEATERS (Electro/Rock – France)

Extravagants, délirants, déjantés, NAIVE NEW BEATERS, c'est une boule d'énergie de folie sur scène et de tubes efficaces ! Leur dernier album « à la folie » est à l'image du groupe : frais et épicé. Regorgeant de nombreux trésors pop comme le tube « Heal Tomorrow » en duo avec Izia, l'album laisse place aussi aux résonances disco, électro, hip-hop ou encore rock. David Boring chanteur californien, Eurobelix homme machine avec du cœur, et Martin Luther B.B King guitar-hero pasteurisé, vous donnent rendez-vous le vendredi 7 juillet pour un show renversant !



PROTOJE & THE INDIGNATION (Reggae – Jamaïque)

Bercé par la musique depuis sa naissance, le jeune Jamaïcain PROTOJE s'impose comme l'un des fers de lance d'un reggae contemporain. Artiste doté d'une authentique polyvalence, il est à la fois auteur, compositeur, interprète et exprime au travers de ses textes engagés et philosophiques la colère de toute une génération d'indignés. Toujours entouré de son groupe de musiciens THE INDIGNATION, PROTOJE apporte une vague de fraîcheur au reggae tout en mêlant les styles musicaux passés et présents jamaïquains. Ils sauront vous faire voyager jusqu'en Jamaïque sans même quitter le sol français !





KATE TEMPEST (Rap/slam – Royaume-Uni)

KATE TEMPEST poétesse du XXI^e siècle, livre un nouvel album politique entre rap et slams. « Let Them Eat Chaos » relie sept personnages éveillés à 4h18 du matin... étrange, non ?! L'éloquence et l'engagement de la Britannique impressionnent et c'est bien sur scène que son talent est le plus bluffant. Une performance de haut vol, un moment de grâce aux confins de la musique et de l'art où Kate Tempest improvise et se lance dans de longs slams.

 katetempest.co.uk



FKJ (Electro – France)

Programmé dans le cadre de la carte Blanche au label Roche Musique.

French Kiwi Juice, jeune musicien électronique plus connu sous l'abréviation FKJ, est aujourd'hui identifié comme étant l'un des fers de lance de la nouvelle scène « French Touch » qui émerge au niveau international. Multi-instrumentiste à l'élégance naturelle et sophistiquée, le tourangeaux d'origine écume les clubs et salles de concert du monde entier, avec une musique ensoleillée, positive et emplit de groove.

 soundcloud.com/fkj-2



TOMMY JACOB (Rn'b / Hip hop / Techno - France)

Programmé dans le cadre de la carte Blanche au label Roche Musique.

Jeune producteur français, TOMMY JACOB fait ses débuts sur la scène musicale en 2012 et enchaîne, dès cet instant, des dates dans toute l'Europe mais aussi aux Etats-Unis. Petit protégé du label Roche Musique, il sort son nouvel album « Project 001 » courant mars 2017. Un opus de 8 tracks aux sonorités singulières; sombres et tourmentées. Tommy Jacob oscille entre notes électrisantes et basses profondes, pour un résultat mélancolique et poignant.

 soundcloud.com/tommy-jacob



KARTELL (Electro House - France)

Programmé dans le cadre de la carte Blanche au label Roche Musique.

KARTELL s'est récemment imposé comme l'une des révélations incontournables et majeures de la scène électronique française. Co-fondateur du label Roche musique, il évolue dans un univers musical qui lui est propre, avec une house aux accents nu-disco et Rn'B. Kartell évolue aujourd'hui sur une scène internationale audacieuse et novatrice, contribuant au renouveau de la musique électronique « à la française ».

 soundcloud.com/kartell



DABEULL (New Funk - France)

Programmé dans le cadre de la carte Blanche au label Roche Musique.

DABEULL, de son vrai nom David Saïd, est sans conteste l'un des fers de lance du label Roche musique. Le moustachu livre un style funk décomplexé à souhait saupoudré de disco et de soul. Une musique qui se vie, qui se ressent autant qu'elle s'écoute.

 facebook.com/dabeullmusic



PLAGE 84 (LIVE) (Jazz / Hip hop / Funk - France)

Programmé dans le cadre de la carte Blanche au label Roche Musique.

Jeune producteur prometteur, PLAGE 84 forge son identité en mélangeant funk, bass et inspirations downtempo. Accueilli sur le label Roche Musique, il sort son premier EP à l'été 2013, lui valant de nombreux éloges de la part d'artistes comme de critiques musicales. Le second sort à la rentrée 2015 est confirme le talent du Dj. A découvrir jeune producteur prometteur, PLAGE 84 forge son identité en mélangeant funk, bass et inspirations downtempo.

 soundcloud.com/plage84



CEZAIRE (House/Funk/Soul - France)

Programmé dans le cadre de la carte Blanche au label Roche Musique.

Fondateur et directeur artistique du label Roche Musique, CEZAIRE de son vrai nom Jean Janin est aussi artiste. Et c'est sous cette casquette qu'il se produira au festival. Son style oscille entre Deep House, Nu-funk et Nu-soul. Habitué des soirées frénétiques au sein des clubs les plus chaleureux et les plus huppés, il se fait remarquer sur scène et derrière les platines par sa personnalité forte et énergique. Il s'épanouit en concoctant une musique tropicale et sensuelle, vouée à être écoutée sous le soleil ou dans la ferveur de la nuit.

 soundcloud.com/c-zaire





THE RIOTS (Reggae – Blois)

Programmé en partenariat avec la Fraca'Ma dans le cadre du dispositif Propul'Son

Héritiers des Tiken Jah Fakoly, Alpha Blondy et autres artistes reggae ultra militants, THE RIOTS débarquent avec une seule idée en tête : dénoncer, crier, informer. Revenants aux sources du reggae et à sa vocation d'être la voix du peuple, ces 7 musiciens balancent cuivres et riddims pour un son roots pur et dur ! Communautarisme, conflit Israélo-palestinien, enfants soldats, tout est abordé sans concessions. A découvrir sur scène...

 theriots.wix.com/officiel



BO BUN FEVER (Free-pop – Orléans - Paris)

Programmé en partenariat avec la Fraca'Ma dans le cadre du dispositif Propul'Son

Groupe d'afro-pop-thaïlondo-nigérian, BO BUN FEVER fusionne les énergies positives et les danses tropicales. Une formation stupéfiante aux costumes originaux qui plongent les spectateurs dans un tout autre monde. Assister à un concert c'est donc prendre le risque de voir son corps trembler aux rythmes des pulsations endiablées et des genres psychédéliques. Préparez-vous à assister à une grande fête !

 tricollectif.fr/bobunfever



NIVEK (Rappeur – Tours)

Programmé en partenariat avec la Fraca'Ma dans le cadre du dispositif Propul'Son

Rappeur tourangeau, NIVEK joue avec les mots, pour coucher sur papier ses émotions, ses colères et ses visions. Depuis bientôt 10 ans, le rappeur cultive son personnage sombre sur scène et dans ses textes, entre ego-trip décalé et mal-être social. Afin d'ajouter un brin de légèreté, Nivek truffe son œuvre de mille et unes références. Pour son concert à Terres du Son, il sera accompagné de Juxe aux platines.


 facebook.com/nivek937



CARTE BLANCHE A BRIGANTE RECORDS ()

Programmé en partenariat avec la Fraca'Ma

Créé, entre autres, par Biga Ranx, Brigante Records est un label indépendant fondé en 2015 à Tours. Composé de chanteurs, de producteurs, de musiciens et d'un designer, le label développe la musique reggae, dub et hip-hop. Cette année, le festival et la Fracama donnent carte blanche au label. Green Cross, Adam Paris, Higher Light, Art-x, Prendy, Gyn.k se succéderont sur la scène Propul'Son pour un concert unique.

 briganterecords.bandcamp.com



SAMEDI 8 JUILLET



GOJIRA (Death métal – France)

GOJIRA, sans conteste l'un des groupes de métal extrême les plus respectés dans le monde fera escale à Terres du Son ! Leur dernier album « Magma » a été encensé par la critique internationale jusqu'à être nommé dans la catégorie « meilleur album rock de l'année » au prestigieux Grammy Awards américain ! Parcourant les scènes du monde entier depuis plus de 20 ans, leurs shows sont de véritables performances techniques à admirer !

 gojira-music.com



CAMILLE (Chanson – France)

Artiste inclassable, douée et survoltée, CAMILLE qui s'apprête à sortir son 5ème album, fait aujourd'hui l'unanimité. Auteure, compositrice, interprète, l'artiste impose et cultive sa singularité au travers de ses morceaux jubilatoires à l'image du succès « Ta Douleur ». Sur scène, CAMILLE livre une véritable performance physique : danse, percussions corporelles, ou encore chant à cappella. Björk française ou icône bobo, laissez-vous emporter dans son univers le samedi 8 juillet !

 camille-music.com



GOGOL BORDELLO (Gypsy Punk – Etats-Unis)

Sauvagement énergiques, aventuriers de l'esprit mais aussi voyageurs invétérés, les artistes de GOGOL BORDELLO enflamment les scènes du monde entier grâce à leurs cadences gypsy punk rock puissantes. Leurs morceaux sont des mélanges d'influences latino et de rythmiques électriques résultant des origines diverses des membres du groupe. Sans aucune hésitation et avec une ferveur insouciance, Gogol Bordello vous offrira un show bordélique endiablé sur lequel vous n'aurez pas d'autre choix que de vous lâcher !

 gogolbordello.com



BIRDY NAM NAM (Electro – France)

Après 4 albums et 10 ans d'aventures trépidantes, désireux d'offrir de nouvelles sonorités à l'électro française, BIRDY NAM NAM revient avec son cinquième opus « Dance or Die ». Trois platines, quelques samples, des vinyles variés, le tout animé par l'envie de faire danser la foule, le groupe se réinvente en laissant planer l'ombre d'une révolte rageuse sur le dancefloor. Entre ardeur et folie dansante, Lil' Mike, Crazy B et DJ Need promettent un show qui fera même danser même les plus hésitants !

 birdynamnam.com



RAUL MIDÒN (Soul - Nouveau-Mexique)

Après avoir collaboré avec de nombreux artistes comme Stevie Wonder et Marcus Miller, RAUL MIDÒN a choisi depuis maintenant 15 ans de mettre ses talents de chanteur au service d'une carrière solo. Aveugle de naissance, il se prend de passion pour la musique et s'initie à la batterie avant d'opter pour la guitare, cherchant à maîtriser divers styles, du jazz au classique en passant par le flamenco. Il développe son propre style : une soul passionnée, teintée de folk et de sonorités latines.

 facebook.com/raulmidon



BACHAR MAR-KHALIFÉ présente THE WATER WHEEL (World - France/Liban)

Chanteur, compositeur et multi-instrumentiste franco-libanais, BACHAR MAR-KHALIFÉ chante son pays et ses racines au travers de morceaux sombres et lumineux. « Ya Balad », son 3^{ème} album, est une nouvelle preuve de sa singulière créativité et bouleverse par sa densité émotionnelle. A l'invitation des Nuits Botanique, Bachar monte « THE WATER WHEEL », son hommage à Hamza El Din. Ce projet est l'occasion pour l'artiste, de faire fusionner son univers oriental, rock, électro, avec la trans puissante des chansons de Hamza El Din. Une création originale qui prendra vie pour quelques dates seulement. Ne le ratez pas !

 facebook.com/bmkhalife

À VENIR !



FRUSTRATION (Post punk – France)

Programmé en partenariat avec la Fraca'Ma

Fer de lance du post-punk français, on ne présente plus FRUSTRATION mais on rappelle simplement leur importance sur la scène Indé française. Issus du milieu garage des années 90, ils ont délaissé le rock à tatouages et gomina pour tenter un son à la croisée du punk et de la cold wave. Le dernier album du groupe Empire of Shame peut se décrire en 3 mots : obstiné, oppressant et obsédant. Depuis 15 ans, le quintet parisien libère sa rage sur scène, on ne peut que vous conseiller de ne pas rater pas leur passage au festival !

 facebook.com/Frustrationparis



SIR JEAN & NMB AFROBEAT EXPERIENCE (Afrobeat – France)

SIR JEAN & NMB AFROBEAT EXPERIENCE, c'est la rencontre brûlante d'un Sorcier chantant et d'un line up de New Orleans. D'un Côté, 9 musiciens passionnés de musique afro-américaine : jazz, soul, rhythm'n'blues, funk, groove, hip hop... De l'autre, Sir Jean chanteur sénégalais emblématique ayant collaboré avec plusieurs groupes tels que Meï Teï Shô, Le Peuple de l'Herbe, Brain Damage ou encore Ezekiel. Ensemble, ils rendent un hommage bouillant à l'afrobeat autour de rythmes qui invitent à bouger et à se trémousser.

 sirjean-nmbafrobeatexperience.com



CARTE BLANCHE AUX ÎLOTS ELECTRONIQUES

Pour la 2ème année consécutive, le festival donne carte blanche à l'association LES ÎLOTS ÉLECTRONIQUES pour concocter une programmation sous le signe des musiques électroniques ! Depuis 2014, la joyeuse troupe anime les dimanches après-midi d'été mais aussi les longues soirées d'hiver en s'exportant dans différents lieux culturels de la région ! La programmation sera dévoilée prochainement.

 facebook.com/lesilotselectroniques



GRÈN SÉMÉ (Maloya évolutif – La Réunion)

Prenez un peu de poésie, de style maloya et des sonorités lorgnant vers le dub, le rock alternatif et les musiques du monde et vous obtiendrez GRÈN SÉMÉ. Les cinq réunionnais nous ensorcellent avec leur mélange explosif de riff de guitare entêtant et de percussions endiablées. Avec leur dernier album, Hors Sol, le groupe trouve le parfait équilibre entre puissance et fragilité, et s'affirme comme l'une des voix les plus originales de la nouvelle scène francophone.

 gren-seme.re



EDDY KAISER (Dark Folk / punk – Tours)

Programmé en partenariat avec Jazz à Tours dans le cadre du dispositif Télescope

C'est au son des disques rock & roll de ses parents qu'EDDY KAISER découvre la musique. bercé par les chansons de Bruce Springsteen, Paul Anka ou The Ronettes, il enrichit au fil du temps sa culture musicale en éprouvant constamment ce besoin de nouvelles mélodies et sonorités. C'est ainsi que le rock & roll le mène au heavy-metal, puis au punk et au folk irlandais. Les chansons d'Eddy Kaiser parlent de solitude, de rêves brisés, d'amitiés perdues. Du rock clairement influencé par le folk et le punk de ses maîtres, des chansons fortes et sensibles à la fois portées par des mélodies accrocheuses.

 eddykaiser.bandcamp.com



TIÂA (Pop/Rock – Tours)

En partenariat avec Tous en scène dans le cadre du dispositif Coup d'Boost

Originaire de Tours, le jeune groupe TIÂA se distingue par la voix envoûtante d'Emma également violoniste hors pair. Les cinq musiciens orchestrent leur talent de façon naturelle au tempo des compositions pop rock. Tiâa se produira sur la scène Propul'Son pour l'un de leur premier concert !



facebook.com/Tiaamusic



MONOEYES (Punk Rock – Japon)

En partenariat avec Tohoku Livehouse Daisakusen et la Fraca'Ma

Considéré comme l'un des groupes les plus influents de la scène pop-punk japonaise, MONOEYES livre un véritable concentré de punk-rock à l'orchestration solide et aux arrangements soignés. Le groupe est en tournée pour la 1ère fois en Europe et pour seulement 2 dates. Sa programmation intervient dans le cadre de l'opération «Tohoku Livehouse Daisakusen» (dont l'Asso est partenaire), projet de reconstruction d'équipements et salles de concert au Japon dans les villes touchées par le tsunami de 2011.



monoeyes.net



NESSERIA (Punk Hardcore - Orléans)

Programmé en partenariat avec la Fraca'Ma dans le cadre du dispositif Propul'Son

Depuis plus de dix ans, NESSERIA se fonde sur la volonté catégorique de ne jamais céder aux clichés et aux redites qu'on prête trop souvent aux genres : punk hardcore, noise, post rock, expérimental. Originaire d'Orléans, le groupe crée une musique offensive dont l'énergie et l'intensité sont la caractéristique principale. Nessleria fait de la scène son terrain de prédilection et compte aujourd'hui plus de 280 concerts dans 16 pays européens mais aussi au Japon, au Canada et en Russie.

 nesseria.fr



VERBAL RAZORS (Thrash metal - Tours)

Programmé en partenariat avec la Fraca'Ma

Formés en 2008, les tourangeaux de VERBAL RAZORS ne font pas dans le mystère et libèrent un thrash crossover de grande qualité. Plus agressif, plus vindicatif, plus frontal, leur second album Misleading Innocence sonne pour le live et ça tombe bien ! Sur scène, les riffs s'enchainent à une cadence infernale au rythme des guitares saillantes et d'un chant survolté. Verbal Razors est un groupe de live, un concentré d'énergie puissant !

 verbalrazors.bandcamp.com





DIMANCHE 9 JUILLET



MØME (Electro – France)

Il est impossible d'être passé à côté du morceau composé par Møme « Aloha » entendu sur toutes les radios de l'hexagone en 2016. Passionné de surf, c'est entre deux sessions qu'il compose son premier album « Panorama » dans son van transformé en home-studio. Son style bercé par les vagues allie Chillwave australienne, new hip-hop, électro house. Multi-instrumentiste surdoué, Møme offre en live un show intense. Paré au voyage ?!

 facebook.com/momemusicrecord



PETIT BISCUIT (Électro-Pop – France)


Étoile montante de l'électro française, Petit Biscuit a su se faire une place dans le paysage musical et fait aujourd'hui vibrer le grand-public en alliant douceur et dynamisme dans ses titres. Sublimant un simple moment de vie en le rendant hypnotique, il a conquis des millions d'internautes avec son tube « Sunset Lover ». Une guitare, un synthé, quelques voix modifiées, le tout suffit à Petit Biscuit pour créer une atmosphère mystérieuse et poétique. Il offrira un concert idéal pour s'imaginer sur la plage lors d'un coucher de soleil, prendre une pause et s'évader.

 facebook.com/petitbiscuitsound



IMANY (Pop-Folk / Blues / Soul – France)


Pêle-mêle de soul et de pop-folk, la voix d'Imany résonne avec tendresse sur les scènes mondiales. Influencée par le Blues et le Jazz, la jolie chanteuse s'approprie ses chansons avec une incroyable maturité vocale. Venue en 2012 nous présenter son 1er album, Imany signe un retour fracassant avec son nouvel opus « The Wrong Kind of War » basé sur la réalité de la vie et les problèmes de société. Prise de conscience générale ou messages passés aux femmes, elle s'exprime mélodieusement sur des sujets qui lui tiennent à cœur. Une performance qui illuminera et réchauffera sans nul doute possible le cœur des festivaliers !

 imanymusic.com



UN AIR DEUX FAMILLES (Chanson / Rock – France)

D'un côté, les Ogres de Barback, de l'autre les Hurléments d'Leo, ensemble un mariage explosif sous l'explicite nom Un Air deux Familles. Un projet emblématique alliant la chanson française métissée et la chanson rock porté par vingt ans de carrière ! Le premier round de ce groupe éphémère eu lieu au début du siècle dernier, une tournée à travers l'Europe, des milliers de spectateurs et un album live reprenant des morceaux de chacun d'eux et des compositions communes. Une inoubliable aventure pour les deux groupes. Et puis, il y a eu, l'envie de se réunir à nouveau a pris le dessus pour des retrouvailles qui s'annoncent pour les artistes comme pour le public... intenses !

 hurlements.com





POPA CHUBBY (Blues/rock – Etats-Unis)

Personnage et guitariste hors normes, Popa Chubby est de retour avec un hommage à la légende et à l'esprit de Jimi Hendrix. Avec « Popa Plays Hendrix », le king du New York City Blues nous offre ses interprétations, en power trio, des plus grands succès de Jimi et de quelques titres moins connus. Ecumant depuis 25 ans les salles de concerts du monde armé de sa Stratocaster de 66, Popa Chubby nous donnera le privilège de se plonger dans l'univers de LA légende de la guitare ... EXPLOSIF !

 popachubby.com



INNA DE YARD (Reggae - Jamaïque)

Plusieurs figures mythiques de l'île de Marley et de jeunes musiciens fougueux se sont rassemblés sur les collines de Kingston, en Jamaïque pour exhumer l'essence de leur culture musicale. Parmi eux, Ken Boothe, Cedric Mython des Congos, Kush & Winston McAnuff. Ensemble, ils se sont unis pour sortir un disque collectif enregistré en plein air aux sonorités soul, gospel, reggae, funk ou ska. Inna de Yard refait vivre la ferveur unique et originale des voix et de la musique acoustique jamaïquaine. Décollage prévu pour la Jamaïque, le dimanche 10 juillet !

 facebook.com/InnaDeYardAllstars



FANFARE CIOCĂRLIA (Fanfare – Roumanie)

Cela fait déjà vingt ans que le son joufflu et charnu de l'un des plus emballants brass band tsigane fait le tour du monde ! Trompettes, cors, clarinettes ou encore grosse caisse résonnent sur les plus grandes scènes de concert du monde. Venu tout droit des Balkans, le répertoire de la Fanfare CIOCĂRLIA emprunte aux musiques traditionnelles roumaines et l'enrichit de rythmes turcs, bulgares et macédoniens. Surnommée la « fanfare-la-plus-rapide-de l'Est », leur musique est un véritable feu d'artifice sonore au tempo époustouflant ! Un cocktail explosif où toutes les générations s'accrochent pour délivrer un live décoiffant.

 facebook.com/FanfareCiocarlia



THE ANGELCY (Folk/Blues/Klezmer – Israël)

Porté par l'emblématique Rotem Bar Or, musicien bohème formé à l'école de la manche et des voyages, THE ANGELCY distille des mélodies folk traversées d'éclairs klezmer et orientaux. Ancrées dans l'histoire de leur pays, Israël, les chansons pacifiques de leur premier album Exit Inside sont portées par les clarinettes douces, l'innocence d'un ukulélé ou encore la douceur des chœurs. The Angelcy porte un message universel qui chasse les nuages noirs de la guerre, où qu'elle soit, pour dévoiler un grand soleil !

 facebook.com/we.are.theAngelcy



CARTE BLANCHE AUX ÎLOTS ÉLECTRONIQUES

Pour la 2^{ème} année consécutive, le festival donne carte blanche à l'association LES ÎLOTS ÉLECTRONIQUES pour concocter une programmation sous le signe des musiques électroniques ! Depuis 2014, la joyeuse troupe anime les dimanches après-midi d'été mais aussi les longues soirées d'hiver en s'exportant dans différents lieux culturels de la région ! La programmation sera dévoilée prochainement.

 facebook.com/lesilotsselectroniques



POLO & PAN (Electro/house – France)

La musique de POLO & PAN ressemble à une douceur exotique. Les deux dj's livrent des titres à la fois aérien et envoûtant, qui nous emmènent dans un univers naïf mais rempli d'évasion. Impossible de ne pas penser aux vacances, à la plage en écoutant leur deep-house paradisiaque et ensoleillée. On a hâte d'y être !

 soundcloud.com/polo-pan



BRNS (Rock/Indie – Belgique)

Les multi-instrumentalistes bruxellois de BRNS (prononcé Brains) tissent des sonorités à la fois mystérieuses, lunatiques et invraisemblablement catchy. Leurs morceaux indie rock expérimental sont pétris de sensibilité pop, autour duquel gravitent des chœurs hallucinés. Les quatre membres du groupe sont de retour cet été pour présenter en exclusivité leur nouvel album qui sortira à la rentrée !

 brns.be

À VENIR !





VOLAGE (Rock garage – Le Blanc)

Programmé en partenariat avec la Fraca'Ma dans le cadre du dispositif Propul'Son

Psyché, garage-pop, garage-rock ou encore indie-music, la musique de VOLAGE est multiple. Originaire du Blanc (36), la formation est dynamitée au rock. Après un premier album remarqué en 2014, Volage a sorti en avril 2017 un 45 tours chez Howlin' Banana Records. Leur deuxième album, actuellement en production, devrait voir le jour à l'automne prochain.

 volage.bandcamp.com



FACTICE (Cirque – Noise – Fakirisme)

Programmé en partenariat avec la Fraca'Ma

À la croisée de la performance, de la noise et du cirque, loin de la sagesse orientale, libéré de miracle et de codes, FACTICE triture l'essentiel : prendre à revers l'attendu, s'en moquer, le sublimer, aller là où tout n'est pas vrai mais où rien n'est complètement faux. Cette création collective portée par Mehdi Azema, Baptiste Pradeau, Simon Remaud, Théophile Millet se produira au cœur de l'espace Candéloco. A découvrir !

 facebook.com/facticemusic



LES SŒURS MOUSTACHE (Chanson – Chartres)

Programmé en partenariat avec la Fraca'Ma dans le cadre du dispositif Propul'Son

Après quatre années d'absence, LES SŒURS MOUSTACHE sont de retour ! De leur plume enfantine, elles proposent un concert aux sonorités plus acoustiques, une mise en scène épurée, mettant en avant leurs trois voix entremêlées ! Laissez-vous embarquer dans leur univers poétique et fragile, teinté d'humour...

 facebook.com/Les-Soeurs-Moustache-41734753394





ANGLE MORT ET CLIGNOTANT (Techno Trap - Orléans)

Programmé en partenariat avec la Fraca'Ma dans le cadre du dispositif Propul'Son

Originaires d'Orléans, ANGLE MORT & CLIGNOTANT, deux chauffards de Trap Music, qui la recrachent version Technoboom et stroboscopique. Une performance zapping martelée d'hymnes féria/rugby à l'énergie punk où copulent l'esthétique clubbing de campagne, des slogans ravageurs et quelques centimes d'euros.

 facebook.com/momemusicrecord



YACHTCLUB (Rock Indé - Tours)

Programmé en partenariat avec la Fraca'Ma dans le cadre du dispositif Propul'Son

Une voix, deux guitares, une batterie, un bazar d'objets et des gens qui en jouent en les retournant dans tous les sens, voilà ce qui fait la particularité de YACHTCLUB. Groupe de rock indépendant formé à Tours en 2014, ils manient les codes du jazz et de la musique improvisée tout en les déconstruisant pour en faire une pop hors norme, répétitive, jazzy et rafraîchissante.

 facebook.com/yachtfrance



AUTOUR DES CONCERTS SUR LA PRAIRIE

L'ESPACE CANDÉLOCO !

Candéloco, c'est la détente assurée autour d'un espace local de boisson et restauration, où les saveurs et savoir-faire de la Touraine sont mis à l'honneur.

Vous y retrouverez la scène Propul'son - Région Centre Val de Loire et l'espace Fraca-Ma (Fédération Régionale des Acteurs Culturels Associatifs – Musiques Actuelles) qui permettent aux festivaliers de découvrir les artistes régionaux.

La Fraca-Ma propose également un espace multimedia où des bornes vidéos et des stations d'écoutes sont mises à disposition. Radio Campus y réalise des émissions et des interviews d'artistes en direct du festival.



ICART SUR LES CHEMINS

Le collectif Icart sur les Chemins propose un espace d'animation autour de leur mythique bus « L'Icaravane ». Détente sur l'éco terrasse, relaxation avec les massages, ou encore dancefloor avec les dj's ... les animations proposées sont toutes plus originales les unes que les autres !



AUTOUR DES CONCERTS SUR LA PRAIRIE

LA CHARCUTERIE MUSICALE

Halouf et Sidi Habibi, les charcutiers sont de retour avec une caravane mobile et toujours plus de titres à faire deviner. Des années 50 à aujourd'hui, du rock au reggae en passant par la pop et la variété française, ce quizz musical déjanté n'a pas fini de surprendre.

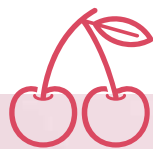
La charcuterie musicale sera « en live » le dimanche sur l'éco-village gratuit !



LA DÉCORATION

Afin d'embellir la prairie, le festival s'associe aux centres sociaux d'Amboise et Bléré ainsi qu'au studio Tétraèdre pour proposer toujours plus de constructions et d'installations lumineuses. Une nouvelle mise en scène qui saura on espère surprendre les festivaliers !

Un collectif de graffeurs et plasticiens vont cette année concevoir une nouvelle structure qui évoluera au cours des 3 jours. Ces modules seront mis en lumière pour révéler tout le travail des artistes. Une composition collective entremêlant différents univers pour un résultat toujours surprenant !



LA DIFFUSION DES GROUPES RÉGIONAUX

Terres du Son s'est toujours fixé comme objectif de promouvoir la scène émergente et plus particulièrement celle de son territoire. La Région Centre Val de Loire bouillonne de projets artistiques originaux, sur l'ensemble des esthétiques musicales. 70% des groupes programmés sur le festival sont issus de cette scène régionale. On peut les retrouver à la fois sur le village gratuit mais aussi sur la prairie aux côtés des artistes nationaux et internationaux. Pour partie, cette programmation est réalisée en collaboration avec les différents dispositifs du département comme le Coup'd'Bboost de Tous en Scène ou encore Télescope de Jazz à Tours, mais aussi en partenariat avec la Fracama, qui porte le dispositif Propul'son.

C'est dans ce sens que nous proposons cette année encore, avec la Scène Propul'son - Région Centre Val de Loire, une place de choix à certains de ces artistes. Ce partenariat permet d'offrir des conditions techniques professionnelles à plus d'une 12aine de groupes régionaux sélectionnés par l'équipe du festival et la Fracama.





L'ÉCO - VILLAGE GRATUIT

FESTIF ET CONVIVIAL !



VENDREDI: 14h00 À 2h00 | SAMEDI: 11h00 À 2h00 | DIMANCHE: 11h00 À 1h00

Poumon du festival, l'éco-village gratuit offre une bouffée d'air au cœur de la valse frénétique des concerts. Animations, débats, village gastronomique, associations et bien sur concerts, il vit et grouille pendant 3 jours au rythme des notes de musique, des applaudissements et des rires. Il s'enrichit chaque année en accord avec la démarche éco-responsable engagée par le festival. Outre les débats et rencontres thématiques sur les sujets liés au développement durable, de nombreux spectacles de sensibilisation sont également présentés.





VENDREDI 7 JUILLET



LES CRIEURS PUBLICS
Animation



ITAPARICA
Démonstration de Capoeira



LA CLEF DES CHAMPS
Spectacle sur l'environnement et l'agriculture



C'EST PAS LA FIN DU MONDE
Conférence gesticulée



PAN'N'CO STEELBAND
Musiques Caribéennes et d'Amérique Latine



THÉ VANILLE
Rock Acidulé / Fresh Pop



RED MONEY
Rock Garage



MAZETTE & FRIENDS
Hip Hop



AMRAT HUSSAIN BROTHERS TRIO
Musique indienne



PANG PUNG TRIO
Musique du monde



ELIO CAMALLE
Samba



SPECTACLE DE DANSE
Association Handi Pleine de vie



PROJECTION DE FILM



SAMEDI 8 JUILLET



LES CRIEURS PUBLICS
Animation



ITAPARICA
Démonstration de Capoeira



T'AS VU COMMENT IL EST ?
Spectacle sur le handicap physique et/ou mental



UN PETIT AIR DE RIEN
Chanson Rock (signé LSF)



CAPUCINE(S)
Spectacle Jeune Public



CIUC
Musiques Traditionnelles et Improvisées
des Pays d'Europe de l'Est



BALKANIC ORKESTAR
Fanfare des Balkans



ELECTRIC VOCUHILA
Jazz Groove
(concert programmé dans le cadre de la carte blanche à Capsul collectif)



COUKOU
Rock free fuzz
(concert programmé avec avec Jazz à Tours)



SO-LO-LO
Guitare totale
(concert programmé dans le cadre de la carte blanche à Capsul collectif)



CENDRILLON FAIT GRÈVE

Conférence gesticulée



VOCUHILA TRIO

Jazz Groove

(concert programmé dans le cadre de la carte blanche à Capsul collectif)



TASTY GRANNY

Pop Rock

(concert programmé dans le cadre de la carte blanche à Capsul collectif)



OMAR

Free Jazz

(concert programmé dans le cadre de la carte blanche à Capsul collectif)



SPECTACLE DE DANSE

Association Génération Danse



SADAAKA

Funk - Tours



SADAKALI

Danse Orientale



SI UN JOUR LE PEUPLE ASPIRE À VIRE

Conférence gesticulée



FELKISSAM

Tchad Music



INITIATION AU YOGA



PROJECTION DE FILM



DIMANCHE 9 JUILLET



LES TRANSFORMATEURS ACOUSTIQUES



L'AQUARIUS Spectacle Jeune Public



A LA RECHERCHE DE MAX HAVELAAR Spectacle développement durable



FORÊT Spectacle Jeune Public



LA CHARCUT'LIVE Blind Test musical en live



ITAPARICA Démonstration de Capoeira



CULTURE EMOTION Rock (concert programmé avec avec Jazz à Tours)



LES POMPIERS Jazz Incendiaire (concert programmé dans le cadre de la carte blanche à Capsul collectif)



TOURNEZ NADÈGE Free Jazz, Rock'n'roll (concert programmé dans le cadre de la carte blanche à Capsul collectif)



STEAK Free Jazz (concert programmé dans le cadre de la carte blanche à Capsul collectif)



ELEFENT

Folk Blues



JOGGING

Jazz absurde

(concert programmé dans le cadre de la carte blanche à Capsul collectif)



TRAVAIL LIBRE, REVENU DE BASE ET AUTRES RÉVOLUTIONS

Conférence gesticulée



SWING & SHOUT

Danse hip hop versus swing



CORDÉONE & ITAPARICA

Musique du Monde



CHUT(E)

Art de rue, cirque sans parole

spectacle accessible
aux personnes sourdes et malentendantes ainsi qu'au jeune public

BUUGENG

BUUGENG

spectacle d'Art de rue



INITIATION AU YOGA



PROJECTION DE FILM



L'ESPACE JEUNE PUBLIC

DES SPECTACLES ET ANIMATIONS POUR LES JEUNES POUSSÉS

Pendant 3 jours, concerts, spectacles, animations se succèdent pour enchanter les petits festivaliers en herbe et leur famille. Sensibiliser les enfants à l'environnement, développer leur motricité à travers la danse ou encore développer leur imagination avec les ateliers de création manuelle, sont autant d'animations pédagogiques et ludiques proposées gratuitement.

Parce qu'ils sont les acteurs de la culture de demain, les citoyens respectueux de l'environnement, nous souhaitons que la famille, au travers des enfants, ait une place essentielle au sein du festival. Pendant les 3 jours du festival mais aussi tout au long de l'année, « l'Asso » s'engage dans une politique jeune public importante et développe de nombreuses actions et animations.

RETROUVEZ À L'ESPACE JEUNE PUBLIC

PENDANT 3 JOURS

- **ATELIERS CRÉATIFS** « grenouilles en fête » et « papier marbré » / L'arbre voyageur
- **BAR ENFANTS**
- **ESPACE LUDIQUE** : jeux d'extérieur
- **ATELIERS ARTS PLASTIQUES**
- **JEUX GÉANTS** / la Maison des Jeux de Touraine
- **INSTRUMENTARIUM** : ensemble d'instruments de musique réalisés à partir d'objets de récupération

LES TEMPS FORTS

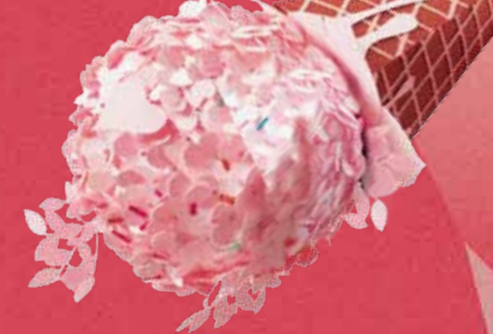
- **ATELIER DU LUTHERIE SAUVAGE** / l'association Bass System 🕒 **samedi de 11h00 à 18h00**
- **ATELIER SÉRIGRAPHIE** / Marilou Turmeau 🕒 **samedi & dimanche de 15h30 à 19h00**
- **ATELIER DE FABRICATION DE JOUETS EN BOIS** / les Brico joueurs 🕒 **dimanche de 14h00 à 18h00**
- **CHASSES AUX SONS** pour six petits reporters avec Audio Room – L'Appli / l'association Phloème 🕒 **samedi & dimanche de 14h00 à 17h00**
- **INITIATION ET ÉVEIL AU YOGA** / l'association Om Sweet Om (4/8 ans) : jeux et d'activités ludiques autour de la respiration et de lecture de contes. 🕒 **samedi & le dimanche de 11h00 à 12h00 & de 11h00 à 12h00 & de 15h00 à 16h00** (sous la yourte face à l'espace jeune public)
- **INITIATION À LA DANSE CONTEMPORAINE** / W(h)at, Viens Voir A Tours (8-14 ans) 🕒 **de 17h00 à 18h00 le samedi & le dimanche 16h00** (sous la yourte face à l'espace jeune public)



PROGRAMMATION COMPLÈTE JEUNE PUBLIC EN LIGNE SUR
www.terresduson.com



L'ESPACE CRÉATEURS ET LES RESTAURATEURS



LE VILLAGE GASTRONOMIQUE

Produits de saison, bios et régionaux font partie des engagements appliqués par tous les restaurateurs sélectionnés par le festival. Des choix garantissant aux festivaliers une alimentation saine, diversifiée et en adéquation avec les valeurs du festival. D'autres plats au tarif toujours abordable sont proposés, parfois traditionnels, parfois novateurs mais toujours savoureux.

ILS SERONT PRÉSENTS CETTE ANNÉE :

Les glaces Rosalie : glaces et sorbets fermiers

Be Burger : burger maison

Les Papilles Libres : rougail, dhal

L'artisan Crêpier : crêpes et galettes 100% sarrasin et sans gluten

La fouée gourmande : fouées et frites bio

La Poêlée : poêlées gourmandes, végétariennes et exotiques

Le Grilladin : sandwiches, frites fraîches, chili con carne

Gourm'ambulant : cuisine du monde

Les Farmers : burgers et baggles

Le Temple des délices : bretzels et bruschetta



L'ARTISANAT LOCAL VALORISÉ

L'artisanat local à travers les créateurs et leurs créations participe également au rayonnement de la région via le festival. Bijoux, vêtements, accessoires, décorations, les artisans choisis avec soin exposent des produits façonnés manuellement.

ILS SERONT PRÉSENTS CETTE ANNÉE :

NABAIGA CRÉATION : bijoux

SOAPERLIPOPETTE : savon

L'ATELIER NOMADE DE MIL : création en cuir (sac, jupe..)

ASKAN UNITED : sérigraphie

MER MADE : accessoire mode et maison

LA GORGONE : Tatoo et pyrogravure sur cuir

MICMAC : création accessoire et vêtement d'enfant



LES ACTIONS DE SENSIBILISATION

LE VILLAGE ASSOCIATIF

Le Festival Terres du Son s'inscrit dans une démarche développement durable transversale. Un village d'associations de sensibilisation au développement durable, d'économie sociale et solidaire, de défense de l'environnement et de projets alternatifs est organisé chaque année.

Cet espace est accessible à tous les curieux qui souhaitent aller à la rencontre des acteurs locaux engagés dans ces dynamiques et connaître ce qui bouge et ceux qui se bougent !

Des temps d'ateliers, des espaces d'échanges, des expos, des animations sont organisés et vous seront proposés (liste des associations présentes prochainement sur www.terresduson.com).

Le village associatif ferme tous les soirs à 21h00.



LES TERRES DE RENCONTRE

Les Terres de Rencontres permettent d'échanger sur les enjeux du développement durable et les initiatives alternatives locales et internationales.

Le festival Terres du Son est avant tout un festival de musique, néanmoins le développement durable est une des valeurs fortes portée par l'association. Nous souhaitons à travers notre événement véhiculer nos valeurs et échanger avec le public sur ces sujets de société.

Les formes des Terres de Rencontres sont variées : conférences gesticulées, ateliers et temps d'échanges au Tchatch' café.

LA YOURTE

Espace détente au cœur de l'éco-village, bibliothèque pour tous sur les thématiques du développement durable et visionnage d'expositions. Des ateliers pédagogiques et ludiques sur le lombricompostage, les plantes sauvages etc, et des massages sont proposés.



Programmation prochainement
sur www.terresduson.com



LES ACTIONS DE SENSIBILISATION

LE TCHATCH' CAFÉ

François et Sylvain les barmans du Tchatch'café, les animateurs de la yourte, vous proposeront des boissons locales chaudes et/ou froides sans alcool. Les intervenants des Terres de rencontres seront présents au Tchatch'café à chaque fin des conférences pour échanger avec vous, public !



L'ESPACE PROJECTION EN PLEIN AIR

A côté du château, un espace projection de films DD est proposé. Chaque soirée proposera un documentaire sur l'environnement et deux cartes blanches sont proposées à Métropolis et 100 canal fixe le samedi et le dimanche soir. Programmation prochainement sur www.terresduson.com



LES PORTEURS DE PAROLES

Des questions sociétales seront posées à l'ensemble du public par les bénévoles de l'équipe environnement. Les réponses à ces questions seront rendues publiques sur des pancartes de couleurs, accrochées sur le pavillon de chasse de l'éco-village et sur les espaces publics de la prairie.

LES EXPOSITIONS

La démarche écoresponsable du festival, la campagne des mégots de cigarettes, le tri des déchets, l'alimentation saine et responsable, etc. sont autant de sujets évoqués sur des expositions conçues et proposées par le festival. Vous les retrouverez sur les différents espaces publics du site.

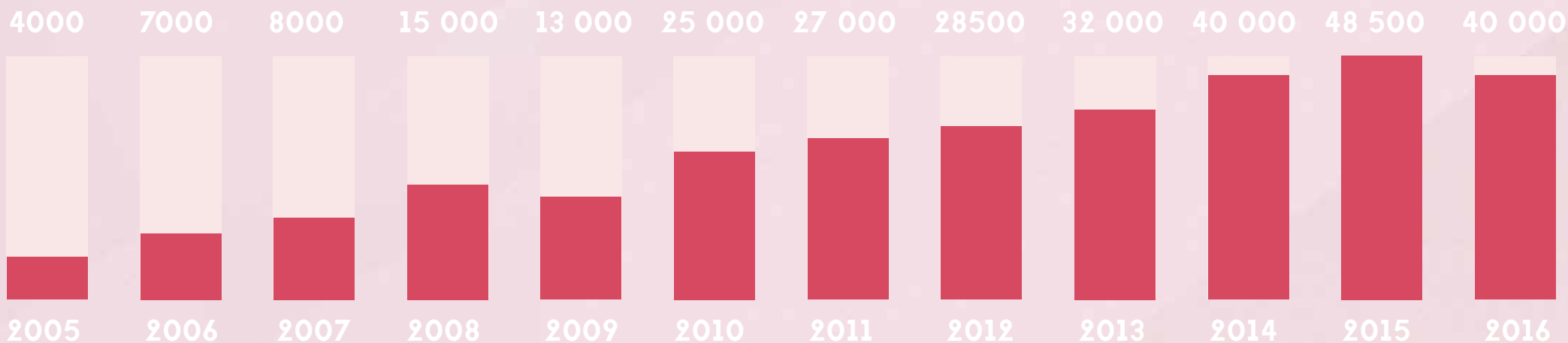




HISTORIQUE



LE FESTIVAL D'ANNÉES EN ANNÉES...



ILS SONT PASSÉS PAR TERRES DU SON

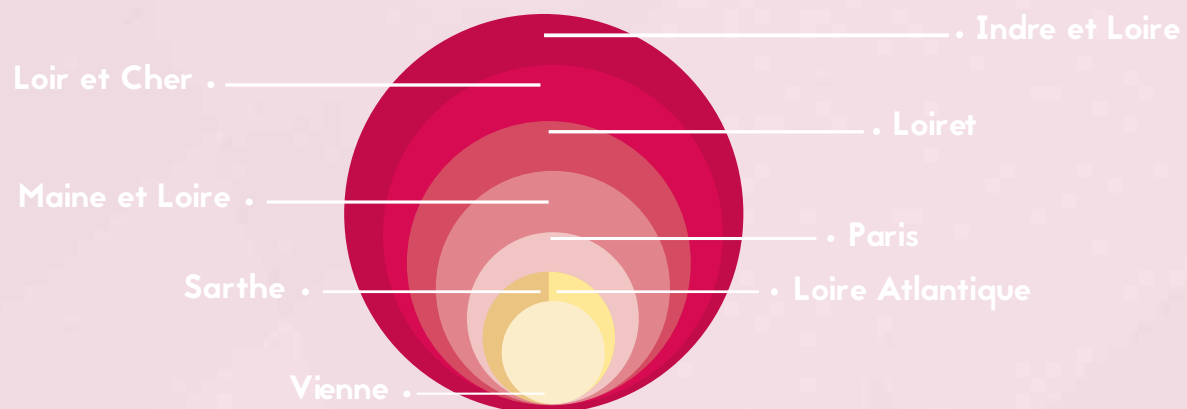
M / Détroit / Jain / Iam / The Ting Tings / Skip The Use / The Dø / Rodrigo y Gabriela / Casseurs Flowters / Damian Marley / Brigitte / Etienne de Crécy / Catherine Ringer / Fauve / The Parovoz Stelar Band / JoeyStarr / Archive / Skunk Anansie / Les Cowboys Fringants / Wax Taylor / Sanseverino / Kavinsky / John Butler Trio / Emir Kusturica / Aaron / Keziah Jones / Asaf Avidan / Hocus Pocus / Olivia Ruiz...



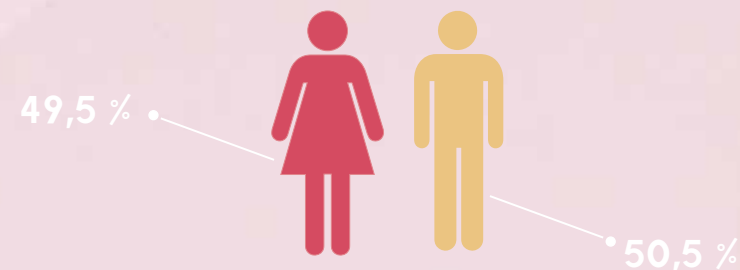


LE PUBLIC DU FESTIVAL

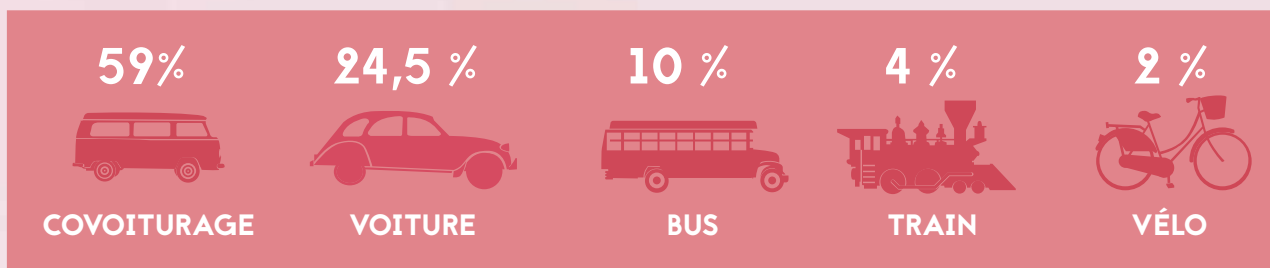
PROVENANCE



SEXE



LES MOYENS TRANSPORT



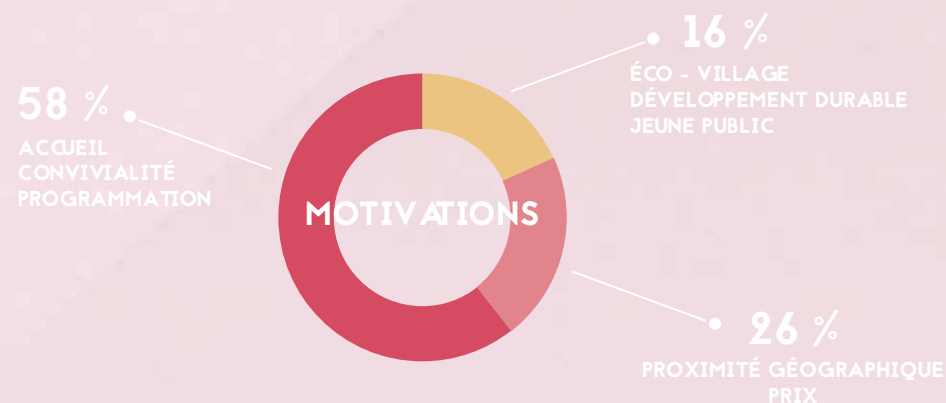


LE PUBLIC DU FESTIVAL

ÂGE



MOTIVATIONS



LA NOTE DES FESTIVALIERS



97,5 %
RECOMMANDERAIENT
LE FESTIVAL
À LEUR PROCHE



L'ASSO

L'Asso organise le festival Terres du son et gère Le Temps Machine, la salle de musiques actuelles de l'agglomération tourangelle.

Initiée par quelques tourangeaux en 2004, elle est encore aujourd'hui sans but lucratif et animée par des valeurs citoyennes de proximité. Elle adopte un fonctionnement de l'économie sociale et solidaire autour d'une gestion désintéressée, démocratique et participative. En plus, elle s'inscrit maintenant dans une démarche de RSO (responsabilité sociétale des organisations) notamment visible par l'engagement développement durable du festival.

Autour de valeurs communes et d'objectifs partagés, les deux projets de l'Asso mènent une activité complémentaire. Ils permettent de nombreuses actions tout au long de l'année, comme des concerts, de l'action culturelle ou encore de l'accompagnement.

Ce volontarisme fait de l'Asso un acteur à part entière du territoire qui contribue au soutien des musiques actuelles et favorise un accès le plus large possible à la culture.

LA COMPOSITION DE L'ASSO

L'association est constituée de membres bénévoles, d'adhérents individuels, d'adhérents partenaires, de salariés et des membres fondateurs.

En tout, ce sont 1000 personnes et structures qui contribuent à son activité, pilotée par une équipe de permanents.



LES BENEVOLES DU FESTIVAL

Ils sont l'essence du festival sans qui rien ne serait possible, ils sont partout ! Parmi eux, des adhérents sont très actifs toute l'année, au conseil d'administration, dans le comité d'organisation du festival ou encore dans des commissions.

En plus du festival, certains participent également aux activités de l'Asso au Temps Machine ou hors les murs, comme pour les concerts chez l'habitant Du son à la maison.

Informations sur le recrutement des bénévoles sur

www.terresduson.com



LA DÉMARCHE ÉCO RESPONSABLE ET SOLIDAIRE



LA DÉMARCHE ÉTHIQUE DU FESTIVAL TERRES DU SON REPOSE SUR 3 DOMAINES :
L'ENVIRONNEMENT, LE SOCIAL ET L'ÉCONOMIE

C'EST-À-DIRE ?

- Comment minimiser l'impact environnemental des actions du festival ?
- Comment encourager des actions sociales et solidaires et intégrer les problématiques d'accessibilité et d'insertion des publics au sein du festival ?
- Comment promouvoir une économie locale et éthique en intégrant les logiques d'ESS dans l'activité du festival ?

La démarche développement durable concerne à la fois l'activité interne du festival et celles de ses parties prenantes. Elle repose sur un outil, la RSO (Responsabilité Sociétale des Organisations) appliquée et animée en interne, intégrant les principes suivants : gouvernance et loyauté des pratiques, ressources humaines et conditions de travail, environnement, diversité culturelle et territoire.

Le festival est un réel laboratoire d'expérimentation et un vecteur de sensibilisation auprès de l'ensemble de ses publics. Cette démarche est pour nous un enjeu de structuration et de pérennisation du festival sur son territoire.

Elle se traduit par un ensemble d'actions ayant pour objectifs :

L' ENVIRONNEMENT

- La réduction et la valorisation des déchets
- La réduction de l'impact carbone du transport
- La réduction des consommations énergétiques et la promotion des énergies renouvelables
- La promotion des produits régionaux et des circuits courts et le soutien à une agriculture durable et paysanne

L' ÉCONOMIE

- Soutien aux acteurs de l'économie locale
- Intégration aux réseaux de l'ESS (économie sociale et solidaire)

LE SOCIAL

- Le soutien à des actions sociales et solidaires du festival et d'ailleurs
- L'accessibilité des personnes en situation de handicap' (psychique, intellectuel et physique) au sein du festival
- L'accessibilité des personnes défavorisées
- La sensibilisation de l'organisation et des festivaliers aux enjeux du développement durable au sein du festival





LA DÉMARCHE ÉCO RESPONSABLE ET SOLIDAIRE



L' ALIMENTATION

La promotion des produits régionaux et des circuits courts et le soutien à une agriculture durable et paysanne

OUTIL

- Un état des lieux a été réalisé cette année sur la part des produits locaux, AB et issus des grandes distributions, consommée dans le cadre de Terres du Son
- Rédaction d'une charte éco-responsable à destination des restaurateurs ambulants de la région Centre
- Rédaction d'un cahier des charges éco-responsable à destination de notre prestataire « L'école des saveurs »

PARTENARIAT

- Partenariat avec le prestataire « L'école des saveurs » pour la restauration bénévole et artiste : menus avec des produits frais et des légumes de saison, proposition d'un repas végétarien, 100 % des produits sont locaux
- Partenariat avec une épicerie solidaire pour les restes alimentaires à la fin du festival
- Partenariat avec Disco Soupe pour une salade de fruits gratuite à l'éco-village
- Partenariat avec Tours, Cité Internationale de la gastronomie en Val de Loire

LES ESPACES DE RESTAURATION

- Proposition d'un espace 100 % local et issu du terroir sur l'espace payant : « Le Candéloco »
- Proposition d'un espace 100% local et AB en présence de paysans à l'espace gratuit : « L'espace Paysans de Touraine »



LES DÉCHETS

La réduction et la valorisation des déchets

MATÉRIEL - OUTILS

- Installation de poubelles de tri et sensibilisation par l'équipe environnement bénévole et des techniciens du service déchet de Tour(s)Plus
- Utilisation de toilettes sèches sur l'ensemble des espaces du festival
- Utilisation de gobelets réutilisables en partenariat avec Ecocup et Esprit planète
- Utilisation de vaisselles compostables sur l'ensemble des espaces du festival valorisées en amendement agricole
- Distribution de sacs poubelles de tri aux campeurs

PARTENARIAT

- Récupération des bouchons de bouteilles plastiques pour l'association « Les Bouchons d'amour »
- Collaboration avec Tri 37 pour la mise en place d'une chaîne de tri au camping

CRÉATION, ARTISTIQUE

- Création d'instruments de musiques à partir d'objets de récupération avec l'IME et le FAJ de Luynes, « L'instrumentarium »
- Revalorisation des affiches des groupes du festival en packages pour les bénévoles
- Utilisation de matériaux de récupération pour la majorité des créations et constructions du festival
- Attention portée à la pérennisation des constructions et des décorations





LA DÉMARCHE ÉCO RESPONSABLE ET SOLIDAIRE



Avec le soutien de notre mécène,
Malakoff Médéric



TRANSPORT

La réduction de l'impact carbone du transport

MOYENS DE TRANSPORT

- Mise à disposition de 130 navettes Fil vert gratuites au départ de la gare routière de Tours jusqu'au site du festival (mettre un lien)
- Tarification 4 euros A/R en TER Centre depuis toutes les gares routières de la région Centre jusqu'à la gare de Monts pour les festivaliers
- Proposition d'un parcours à vélo balisé et sécurisé « Pédalons jusqu'à Terres du Son » depuis la gare routière jusqu'au site du festival avec un arrêt surprise à la Gloriette (mettre un lien)
- Proposition de deux plateformes de covoiturage : Free covoiturage et covoiturons-en-touraine (mettre un lien)
- Utilisation de voitures électriques en backstage par l'équipe organisation

HANDICAP'

- Proposition d'un transport en commun adapté gratuit à destination des clients de l'institut du Mai de Chinon assuré par le conseil départemental
- Proposition d'un transport gratuit adapté sous réservation via un numéro Vert du Conseil départemental

ACCESSIBILITÉ

Le soutien à des actions sociales et solidaires du festival et d'ailleurs. L'accessibilité des personnes en situation de handicap' (psychique, intellectuel et physique) au sein du festival. L'accessibilité des personnes défavorisées

HANDICAP'

- Prise en compte du handicap' moteur, intellectuel, psychique et sensoriel dans les l'aménagement du festival, les services, la programmation, la communication, etc.
- Programmation à destination du jeune public sur l'écovillage et auprès des personnes sourdes et malentendantes
- Construction d'une communication facile à lire et à comprendre pour les personnes déficientes, sourdes et malentendantes en partenariat avec le SAVS de Tours.

PERSONNES DÉFAVORISÉES

- Intégration d'une politique tarifaire accessible : tarif réduits, espace gratuit écovillage, offre de 200 places à Culture du cœur

INSERTION

- Collaboration avec des jeunes en insertion (IME de Luynes, Chambray, Chateau-Renault, FAJ de Luynes, ESAT de Montlouis, CESAP de Reugny, Institut du Mai, associations pluriel(l)es et la prévention du Conseil Départemental) sur des actions à l'année et au sein du festival





LA DÉMARCHE ÉCO RESPONSABLE ET SOLIDAIRE



LA COMMUNICATION

La sensibilisation de l'organisation et des festivaliers aux enjeux du développement durable au sein du festival, le soutien à une économie locale, sociale et solidaire, la réduction et la valorisation des déchets, la réduction de l'impact carbone du transport

ENGAGEMENT IMPRIMEURS

- Utilisation de papiers recyclés et PEFC, collaboration avec un imprimeur local, utilisation d'encre végétales pour les impressions, limitation des impressions des supports papiers, bilan carbone.

STRATÉGIE DE COMMUNICATION

- Visibilité de la démarche développement durable engagée sur le festival
- Intégration d'une minute verte à chaque newsletter pour la sensibilisation des publics aux alternatives locales, aux initiatives DD du festival et aux enjeux éco-responsables
- Réadaptation des supports de communication (papier & numérique) pour un français facile à lire et à comprendre.

MERCHANDISING

- Proposition d'un merchandising éthique et responsable : Tissu bio et limitation des goodies





LA DÉMARCHE ÉCO RESPONSABLE ET SOLIDAIRE



L'ÉNERGIE

La réduction des consommations énergétiques et la promotion des énergies renouvelables

- Prise en compte de l'état des lieux de Solision' Event pour une meilleure optimisation de nos consommations énergétiques sur l'édition 2017 du festival
- Installation à 100 % de LED sur la scène éco-village et dans toutes les toilettes sèches
- Projets en cours – mise à disposition de recharge tel soit à vélo soit via des panneaux solaires
- Partenariat avec Equinoxe pour le projet Anooora et Electriciens sans frontières



SENSIBILISATION

La sensibilisation de l'organisation et des festivaliers aux enjeux du développement durable au sein du festival

PROGRAMMATION

- Les Terres de rencontres sur l'éco-village : Conférences gesticulées, ateliers et temps de rencontre
- Des spectacles développement durable tout public sur l'éco-village
- Un espace projection à l'éco-village de 22h30 à 1h00 Am (lien programmation)
- Proposition d'une bibliothèque engagée sous la yourte, d'ateliers et de séances bien-être, animés par le Tchatch' Café
- Animations, ateliers, expositions proposées par les associations DD de l'éco-village
- Installation d'expositions et proposition de campagne de sensibilisation sur l'ensemble des espaces du festival
- Programmation d'une journée professionnelle sur les enjeux du développement durable dans la culture avec des professionnels et des amateurs du secteur en backstage

PRÉVENTION

- Intervention d'associations de prévention sur les risques liés à la drogue, l'alcool et la sexualité
- Proposition d'une formation en amont de TDS sur les risques auditifs

BÉNÉVOLES ENVIRONNEMENT

- Coordination d'une équipe de 70 bénévoles environnement sur les trois jours du festival
- Animation par les porteurs de paroles de la commission bénévole environnement avec les festivaliers sur des questions sociétales actuelles
- Proposition de formations au tri des déchets auprès de l'organisation bénévole et proposées par le festival





LA BILLETTERIE



	Tarif réduit**	Tarif plein	Sur place
PASS 1 JOUR	29€*	33€*	38€
PASS 3 JOURS	68€*	72€*	80€

*hors frais de location

** Tarif Réduit : - de 18 ans, étudiants, demandeurs d'emploi, bénéficiaires du RSA, personnes en service civique.

PASS
EN VENTE SUR
TERRESDUSON.COM

LES JUSTIFICATIFS SONT SYSTÉMATIQUEMENT VÉRIFIÉS AU CONTRÔLE DES ENTRÉES DU FESTIVAL !

PASS FAMILLE

Pour 2 pass adulte + 1 pass enfant achetés (de 10 à 17 ans inclus), nous vous offrons le 2ème pass enfant.

TARIF

PASS 1 JOUR : **95€*** au lieu de 124€ PASS 3 JOURS : **212€*** au lieu de 280€

*Hors frais de loc

MODALITÉS D'ACHATS :

- Réservation à l'adresse billetterie@terresduson.com en envoyant votre livret de famille ou les pièces d'identités des participants.
- Une fois vos informations vérifiées, vous recevrez un mail vous invitant à régler votre commande
- Vos 4 billets arriveront directement sur votre boîte mail.

Offre valable uniquement jusqu'au 30 juin et sur terresduson.com



Les chèques CLARC sont uniquement acceptés à l'office du tourisme d'Azay le Rideau Chinon, Sainte-Maure de Touraine, Richelieu, Montbazou, au magasin Terres Natives (Rue de Bordeaux, Tours Centre) et au siège de l'association (jusqu'au 1er juillet). Les chéquiers Clarc sont également acceptés sur le site du festival dans la limite des quantités disponibles.

Le festival est partenaire du PASSEPORT CULTUREL ETUDIANT (PCE 2015/2016). Sur présentation des justificatifs le pass 3 jours est à 60€ uniquement au siège de l'association et jusqu'au 1er juillet.

AUTRES POINTS DE VENTE

• RESEAU FNAC

Fnac, Carrefour Magasins U, Géant, www.fnac.com et depuis votre mobile sur l'appli Tick&Live

• TICKETNET

Auchan, Cora, Cultura, E.Leclerc, Virgin Megastore et www.ticketnet.fr

• DIGITICK www.digitick.com

+ de 1000 points de vente en France, tel 0 892 700 840 (0.45€/mm)

LA BILLETTERIE COMITÉ D'ENTREPRISE :

Nous proposons des tarifs préférentiels pour les comités d'entreprise. Pour toutes demandes de renseignements et de réservations, nous vous invitons à contacter directement l'Asso au 02 18 88 50 70 ou sur ce@terresduson.com.

CONDITIONS D'ACCÈS

Un bracelet est posé à tous les détenteurs de billets (billet journalier compris).

**ATTENTION UN BRACELET PERDU OU CASSÉ
NE SERA PAS REMPLACÉ !**

L'entrée du festival Terres du Son est gratuite pour les enfants jusqu'à 9 ans inclus, sur présentation d'un justificatif et accompagnés d'un adulte. Il est nécessaire de récupérer un bracelet à la billetterie. Aucune réservation pour ces billets exonérés n'est possible en amont. Il est recommandé d'acheter un billet pour s'assurer de la disponibilité des places.





COMMENT VENIR ?

CHÂTEAU DE CANDÉ
37260 MONTS, FRANCE



À VÉLO

PÉDALONS JUSQU'À TERRES DU SON

Depuis 3 ans, le festival permet aux festivaliers de se rendre à vélo jusqu'au Domaine de Candé via un parcours balisé et animé. L'objectif étant de participer à réduire l'impact carbone du festival, promouvoir le transport alternatif et profiter du cadre naturel qu'offre la Touraine !

Les festivaliers sont invités à venir partager un moment de détente, profiter de la nature et des animations gratuites organisées tout au long de l'itinéraire. Le festival se charge des bagages et un parking à vélos est prévu sur le site.

Informations et Inscriptions sur www.terresduson.com rubrique « Infos pratiques // comment venir ? ».

Boissons et Tshirts offerts pour tous les participants.



EN NAVETTE

Des navettes de bus « Touraine Fil Vert » sont à votre disposition de la gare de Tours jusqu'au domaine de Candé et sont gratuites.

HORAIRES EN LIGNE SUR
TERRESDUSON.COM
RUBRIQUE INFOS PRATIQUES



EN TRAIN

ALLER / RETOUR TER CENTRE À 4 € : EN VENTE À PARTIR DU MOIS DE JUIN

Dans le cadre d'un partenariat avec la Région Centre – Val de Loire, Terres du Son propose au festivaliers de venir au festival en TER, pour 4 € au départ de toutes les gares de la région en direction de Tours et de Monts (pour les horaires, rendez-vous sur le site TER Région Centre).

OFFRE VALABLE DU 7 JUILLET AU 10 JUILLET 2017 INCLUS.

Rendez-vous aux guichets de toutes les gares de la Région Centre – Val de Loire pour vous procurer votre billet (attention cette offre n'est pas valable pour des achats en ligne sur le site de la SNCF).

4€



COMMENT VENIR ?



EN COVOITURAGE

Nous encourageons vivement les festivaliers à venir au festival Terres du Son en covoiturage. En effet, le transport est responsable de 90 % de l'impact carbone du festival. Nous comptons sur votre implication pour nous aider à réduire l'impact carbone du transport.

Sur place, un espace «covoiturage» est mis à disposition des festivaliers à l'accueil public afin de mutualiser les retours.



**UN PARKING GRATUIT
EST MIS À DISPOSITION DES VÉHICULES
(PRÉVOIR 30 À 45 MIN POUR L'ACCÈS AUX SCÈNES)**



OÙ DORMIR ?



UNE AIRE NATURELLE DE CAMPING

Le camping du festival est gratuit pour tout détenteur d'un pass pour le festival (1 jour ou 3 jours).

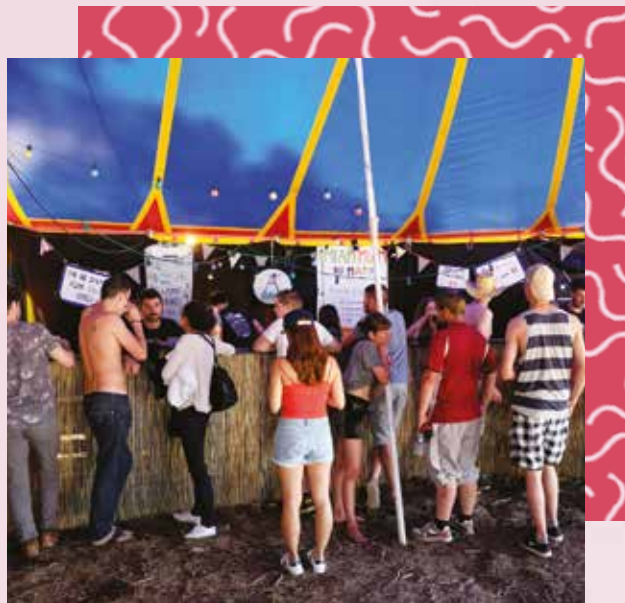
Cet espace n'est pas accessible aux jeunes de moins de 18 ans non accompagnés d'un adulte.

Le camping est équipé de sanitaires et d'un espace de restauration, vous retrouverez également la croix rouge ainsi qu'un service de sécurité qui garantiront un agréable séjour pour tous !

L'association Les Art'souilles vous accueillera dans un cadre convivial et respectueux de l'environnement en mettant à disposition des campeurs un bar, un point restauration, des animations musicale ainsi que des points de tri sélectifs pour s'assurer que les lieux restent propres !



HORAIRES : Du vendredi 7 juillet 10h00 au lundi 10 juillet, 12h00



AUTRES ADRESSES

OFFICE DE TOURISME

OFFICE DE TOURISME DE TOURS

78-82 rue Bernard Palissy – BP 4201

37042 TOURS Cedex

Tél. : 02 47 70 37 37

www.ligeris.com

OFFICE DE TOURISME DU VAL DE L'INDRE

- MONTBAZON
- AZAY LE RIDEAU
- CHINON
- SAINTE-MAURE DE TOURAINE
- RICHELIEU

CAMPINGS MUNICIPAUX

PARC DE FIERBOIS (St Catherine de Fierbois)

02 47 65 43 35

CAMPING DE LA GRANGE ROUGE (Montbazon)

02 47 26 06 43

CAMPING MUNICIPAL (Monts)

02 47 34 11 80

CAMPING DE LA MIGNARDIÈRE (Ballan Mire)

02 47 73 31 00

CAMPING DE LA PLAGE (Veigné)

02 47 34 95 93



ACCESSIBILITÉ



Avec le soutien de notre mécène,
Malakoff Médéric

En adéquation avec ses valeurs citoyennes, l'Asso travaille à rendre le festival accessible au plus grand nombre et notamment aux personnes en situation de handicap qu'il soit physique, mental et sensoriel



ACTIONS POUR LES PERSONNES EN FAUTEUIL OU À MOBILITE REDUITE

- Fauteuils roulants (pré-réservation possible sur notre site)
- Plateformes PHMR devant chaque scène de la zone payante
- Application mobile adaptée Toilettes PHMR dans chaque espace
- Plaques au sol
- Accès aux scènes prioritaire et privilégié
- Comptoirs PHMR abaissés (Bar et restauration)
- Parking PHMR
- Branchement électrique pour fauteuil roulant à la régie de la scène éco-village
- Bénévoles dédiés à l'Accueil et à l'accompagnement
- Signalétiques adaptées



ACTIONS POUR LES PERSONNES SOURDES ET MALENTENDANTES

- Colonnes vibrantes sous le chapiteau
- Boucles magnétiques sur chaque scène
- Signalétiques LSF
- Programmation adaptée sur l'éco-village
- Bénévoles sachant signés en LSF (stands « Accès pour tous » et bar de l'éco-village)



ACTIONS POUR LES JEUNES, FUTURES MAMANS ET ENFANTS

- Espace à destination des femmes enceintes et jeunes mamans proposé par l'association « Les ouvrières de la reine » à l'espace jeune public de l'éco-village
- Espace jeune public à l'éco-village



RETROUVEZ TOUTES LES INFORMATIONS DÉTAILLÉES SUR NOTRE SITE INTERNET (RUBRIQUE INFOS PRATIQUES)

www.terresduson.com



RESTEZ CONNECTÉS



LES APPLICATIONS MOBILES

Retrouvez toutes les informations sur le festival Terres du Son à portée de main (programmation, scène, horaire...)

L'application est consultable même hors connexion, vous pourrez y retrouver la programmation en détail, les points de vente, les informations pratiques et de nombreuses autres surprises...

En téléchargement gratuit sur votre iPhone ou Android, tenez-vous au courant des dernières nouveautés du festival !



LE WEB

www.terresduson.com

Programmation, billetterie, photos, infos pratiques, nouveautés ... Retrouvez toutes les informations du festival sur le site internet officiel.

Le site live – les actualités du festival

Pendant 3 jours, le site live s'anime pour faire vivre le festival de l'intérieur grâce aux interviews exclusives, photos et vidéos.

Retrouvez également Terres du Son sur les plus célèbres des réseaux sociaux ! Venez échanger, partager et découvrir en avant première les nouveautés.

Vous en voulez plus ? Alors venez participer à nos jeux concours pour tenter de gagner de nombreux lots !



www.facebook.com/festivalterresduson



www.twitter.com/terres_du_son

@Terres_du_Son

#Festival #TerresduSon #TDS2016 #TDS #concerts #Tours #musique
#festival



<https://www.instagram.com/terresduson>

#domainedecande #tours #musique #event #concerts #festival #TDS
#TerresduSon #Monts



Dailymotion



Découvrez le festival en vidéo !

Teasers, vidéos d'ambiance ou encore interviews d'artistes : plusieurs vidéos sont en ligne régulièrement pour vivre ou revivre le festival.



DEEZER

Envie d'en savoir plus sur la programmation ?

Venez l'écouter ! Retrouvez les artistes du festival sur nos différentes playlists.



LA GAZETTE DU FESTIVAL

Chaque année, une vingtaine de bénévoles passionnés s'affairent afin de retranscrire toute l'agitation du festival dans un journal complet. Réalisé en direct du festival, il permet de revivre les meilleurs moments à la fois sur scène et en coulisse.

Le site live – les actualités du festival

Sur le site internet du festival, découvrez le blog ! Articles, mise en avant d'artistes ou encore actualités il regorge d'informations croustillantes à ne pas rater !





CONTACTS

L'ASSO

FESTIVAL TERRES DU SON

Parvis Miles Davis
37300 Joué les Tours

TEL : 02 18 88 50 70
FAX : 02 18 88 50 79
contact@terresduson.com
www.terresduson.com

L'ASSO

PRÉSIDENT : Arnaud GUEDET
VICE PRÉSIDENT : Franck FUMOLEAU
DIRECTEUR/PROGRAMMATEUR : Hugues BARBOTIN

COMMUNICATION / RELATIONS PRESSE RÉGIONALE

Pauline RUBY

TEL : 02 18 88 50 73
communication@terresduson.com

RELATIONS PRESSE NATIONALE

Marie BRITSCH

TEL : 09 52 29 31 18 / 06 09 95 36 02
mariebritsch@gmail.com
www.mariebritsch.com

Les demandes d'accréditation presse sont possibles du 1^{er} mai au 23 juin via le formulaire à compléter sur www.terresduson.com.

Elles sont exclusivement réservées aux médias qui recevront une confirmation. Une rubrique « Presse » est disponible sur www.terresduson.com. Vous pouvez consulter et télécharger : le dossier de presse, les communiqués de presse ainsi que les visuels.

Pendant le festival, un espace presse est mis à disposition des médias avec une salle de travail et des espaces privatifs pour les interviews.

Plus d'informations sur
WWW.TERRESDUSON.COM





LES PARTENAIRES

NOS PARTENAIRES OFFICIELS



NOS PARTENAIRES INSTITUTIONNELS ET PROFESSIONNELS



NOS PARTENAIRES PRIVÉS



NOS PARTENAIRES MEDIAS



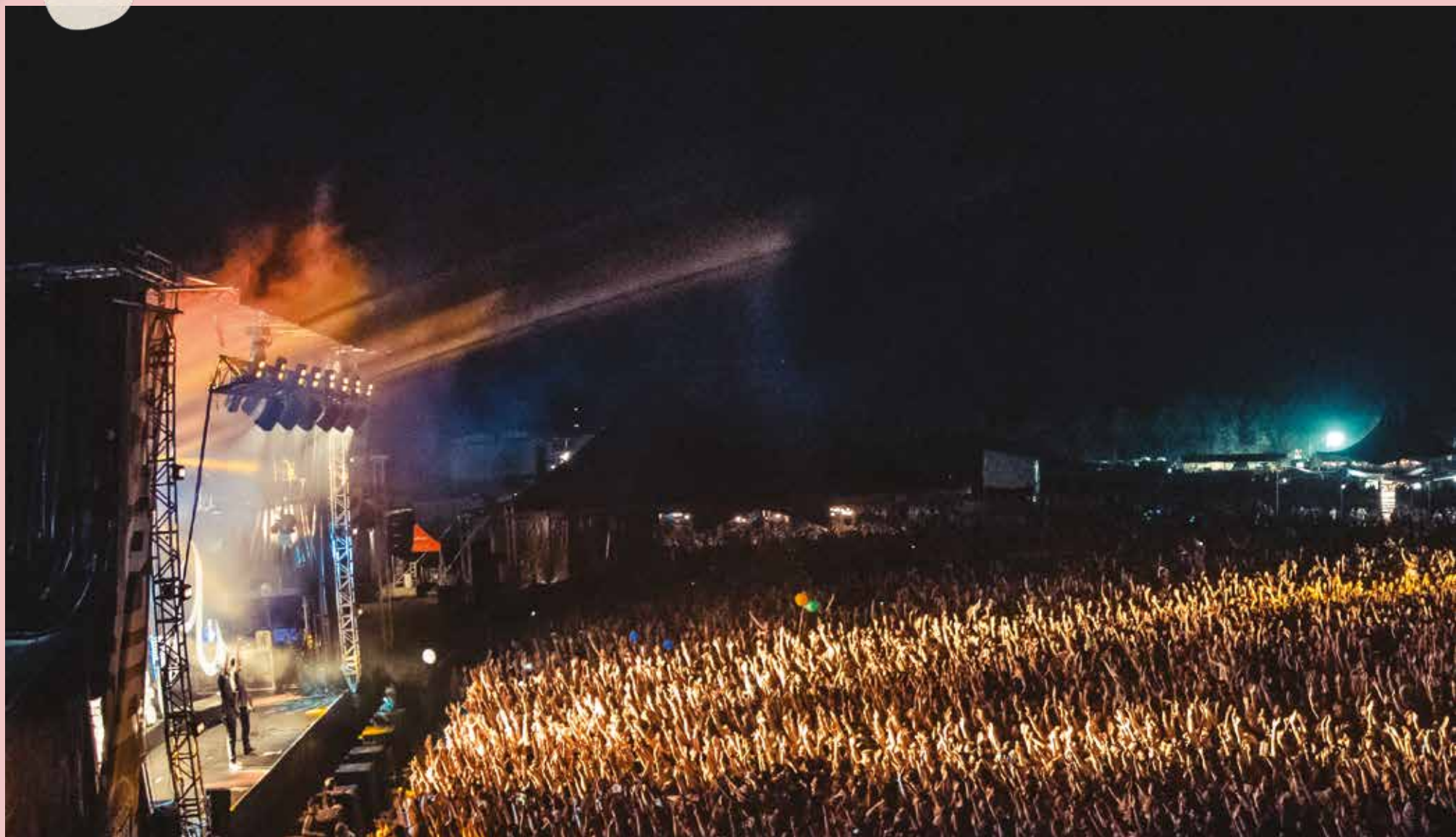
REMERCIEMENTS

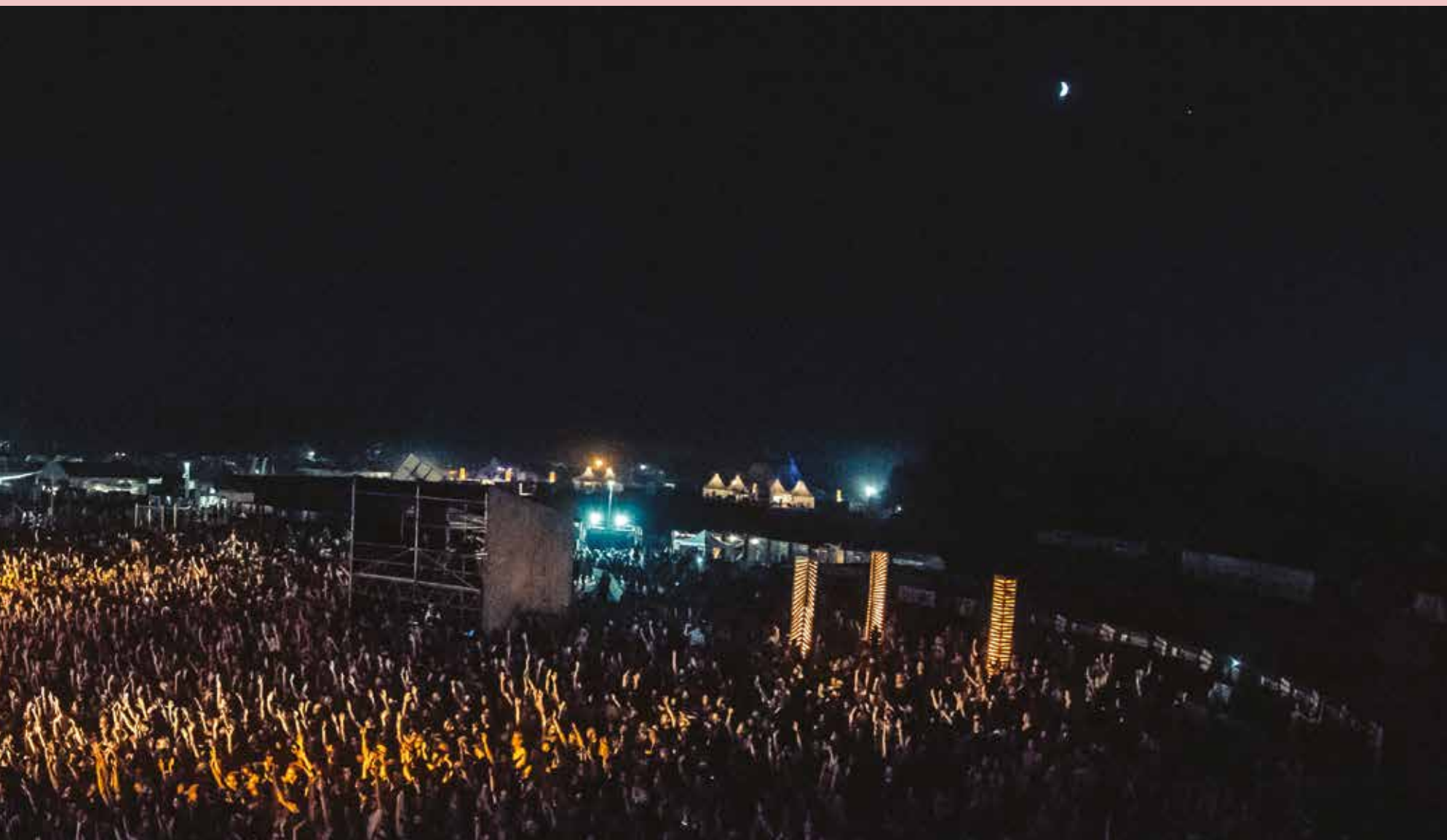
A tous les membres du club entreprise

Brasserie de l'Aurore, Les Muselets du Val de Loire, Lise et Bertrand Jousset, Coralie et Damien Delecheneau, Stéphane Mesliand, Mathieu Cosme, l'école des saveurs, Alliance hôtel Tours Centre, Brit Hotel Tours Sud – Le Cheops, Bio Meca Emballage, Citéos, le château d'Artigny, Benard - grande cuisine blanchisserie, Recipharm, Identilux

A tous nos partenaires associatifs

La Maison des Jeux de Touraine, La Fraca'Ma, Tous en Scène, Jazz à Tours, ACO, Utopia, Le Planning Familial, Espace Santé Jeune, Clown Sans Frontière, ATS, Boutavant, CFA BTP, CFA Ville de Tours, Culture du Coeur, Emmaüs, Envie Touraine, Objectif, Tours Cité internationale de la gastronomie, Tri37







7·8·9 JUILLET 2017

DOMAINE DE CANDÉ • MONTS
TOURAINES LOIRE VALLEY

PLUS D'INFORMATIONS SUR

www.terresduson.com